



ZARA-KEN 検査装置

コンパクトで使いやすい小型卓上機シリーズ
ネジ/ボルト検査・小物部品や製品検査、異品抽出
などあらゆる用途の検査に対応します

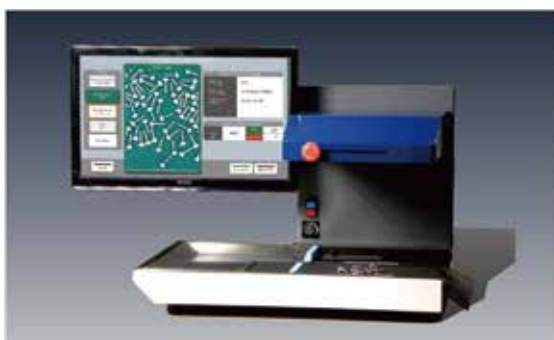


新製品

ZARA-KEN 7

ガラスステージ直進フィーダー搬送

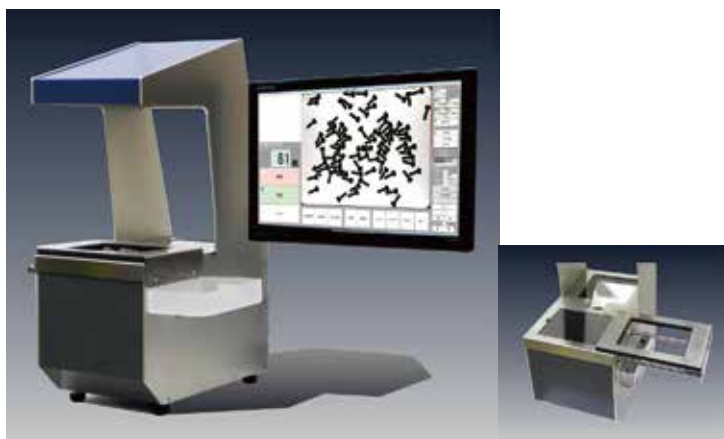
- トレーに置かれた被検物をガラスステージに移すと振動で検査ゾーンに送られ、検査画像がリアルタイムでモニターに表示されます。
- 異品を見つけるとその場で停止、モニター画面で異品を確認して除去すると自動で検査を再開します。
- 検査を終えた良品はステージ後端から排出されます。
- ハンドリングしにくい異形部品や微細な部品に最適です。



ZARA-KEN I

異品発見 / 数量カウント

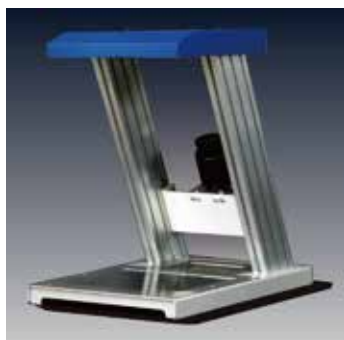
- 被検物を「ザラッ」とコンベヤーに乗せて、検査をスタート。
- 異品を見つけるとその場で停止します。
- 画面を見ながら異品を除去すると自動で検査を再開します。
- ベルトから排出される良品の数をカウントします。



ZARA-KEN II

瞬間数量カウント / 異物発見

- カセットステージに披見物を乗せると瞬時にカウント、数量チェックも同時に完了します。
- 異品混入チェックも同時に検査。検査結果を画面で知らせます。
- 検査後にカセットステージをスライドすると披見物は下に置かれた小箱に回収できます。
- ガラスステージはスワイプ動作で、いつもクリーンに保たれます。



・ベルト搬送

・トレー方式



ZARA-KEN IV

小型軽量 / 汎用ステージを選択可能

- 撮像光学系と画像処理のPC、モニターを分離して小型化を実現し、設置場所を選びません。
- 検査対象と目的に合わせた搬送メカニズムが選べるので、あらゆる用途に対応できます。
- ガラス回転ステージも選べます。

合同会社A-eye はモノづくりの専門集団！

それぞれの分野で高い専門性を持ったメンバーが、熾烈な議論を交わしながらも楽しくこれからの時代に見合った「モノづくりの原点」を探る活動をしています。さまざまな要求に応えられる高性能で使いやすい検査装置の開発を目標に、そして、モノづくりにかかわる現場そのものを元気にすることを目指しています。



ザラ検とは

小物部品の加工や出荷過程の最終検査、「ザラッ」と置かれた小さい部品の中から、人が目をサラにして異品やミ不良品を探し出す検査の通称です

ZARA-KENとは

小物部品や製品の最終検査工程で、設置したその日から、外観検査に威力を発揮します。

神経を使う細かい目視検査をアシストし、作業者の負担を大幅に軽減します。

様々な製品検査の用途や目的に合わせて検査項目をカスタマイズできます

機能と特長

小物・微細部品の外観検査と数量カウントができます

簡単操作で、すぐに使えるマスター設定と登録

異品・不良品を自動判別し、分別するオプションもあります

大量検査に応える既設ラインへの組込みにも対応します

独自技術

目的に合致した独自の画像処理アルゴリズム開発

高分解能光学設計技術で、小物・微細部品の課題を解決

多彩なワークハンドリング技術で検査の自動化にも対応

用途に合わせたカスタム GUI デザイン

■検査対象例

- | | | |
|-----------|---|---------------------------|
| 定型部品・製品 | … | ビス・ボルト・ナット・ワッシャー・ボール・ローラー |
| 機械加工部品 | … | プレス部品・板金部品・小物部品・成形品 |
| 電気・電子部品 | … | 抵抗・コンデンサー |
| 医薬品 / 食品類 | … | 錠剤・カプセル / 乾燥食品 等定型物 |

ZARA-KEN 7 基本仕様

装置寸法	1013 (W) × 490 (D) × 776 (H)
トレーと机を含む	1013 (W) × 645 (D) × 1400 (H)
搬送方式	ガラス直進フィーダー 150mm/s 可変式
光学ユニット	カラーCCD LED透過照明
検査エリア	160 × 120
電源	AC 100V

装置全体の大きさ	632 (W) × 576 (D) × 464 (H)
モニター含む	862 (W) × 576 (D) × 549 (H)
搬送方式	内蔵ベルトコンベアー 150mm/s 可変式
光学ユニット	カラーCCD LED反射照明
検査エリア	160 × 120
電源	AC 100V

ZARA-KEN II 基本仕様

装置寸法 ZARA-KEN II	320 (W) × 550 (D) × 750 (H)
ZARA-KEN II A4	875 (W) × 579 (D) × 926 (H)
サンプル移動方式	マニュアル (ガラスクリーナー機構付き)
光学ユニット	モノクロCCD LED透過照明
検査エリア	132 × 176 262 × 194
電源	AC 100V

ZARA-KEN IV 基本仕様

装置全体の大きさ	632 (W) × 576 (D) × 464 (H)
PC別置き	
搬送方式	内蔵ベルトコンベアー 150mm/s 可変式
光学ユニット	カラーCCD LED反射照明
検査エリア	160 × 120
電源	AC 100V



合同会社 A-eye

〒125-0061 東京都葛飾区亀有2-76-1
Tel : 03-3601-2287 Fax : 03-3690-2287
<http://www.a-eye.co.jp>